

REPORTE DEL:  
“BENCHMARKING  
SUPERIOR DE  
IBEROAMÉRICA  
COMPARADO CON  
EL PLAN DE ESTUDIOS  
DE LA UNAH”



FACULTAD DE CIENCIAS ECONÓMICAS, ADMINISTRATIVAS Y CONTABLES  
PROYECTO REALIZADO PARA LA CARRERA EN:

COMERCIO INTERNACIONAL



2019

LUCEM  
ASPICIO

## Contenido

INTRODUCCIÓN .....	3
RESULTADOS OBTENIDOS.....	4
DEFINICIÓN DE ÁREAS Y SUB-ÁREAS DE CONOCIMIENTO.....	5
ANÁLISIS GRÁFICO GENERAL: COMPARATIVO DE ÁREAS DE CONOCIMIENTO EN IBEROAMÉRICA Y EN LA UNAH.....	8
ANÁLISIS GRÁFICO: ÁREAS Y SUB-ÁREAS DE CONOCIMIENTO .....	11
COMERCIO INTERNACIONAL.....	12
OTROS.....	15
ORGANIZACIÓN Y DIRECCIÓN DE EMPRESAS .....	16
RELACIONES INTERNACIONALES .....	18
ECONOMÍA .....	19
MATEMÁTICAS.....	20
LINGÜÍSTICA APLICADA .....	22
CIENCIAS DE LA COMPUTACIÓN.....	24
CIENCIAS JURÍDICAS Y DERECHO .....	25

LU  
CEM  
ASPI  
CIO

## INTRODUCCIÓN

Con el fin de contribuir al proceso de Diagnóstico de la carrera en **Comercio Internacional**, se analizaron las tendencias de la misma por medio del estudio llamado **Benchmarking Superior de Iberoamérica**. El estudio se realizó utilizando una base de datos de 1,771 universidades iberoamericanas reflejadas en el Ranking SCIMAGO 2018, el cual contiene la clasificación más completa en el mundo de las instituciones dedicadas al análisis de resultados de investigación académica. Para el 2018 la UNAH se encuentra en la posición #450. Para el estudio se toman en cuenta 531 universidades que están mejor posicionadas que la nuestra con el fin de tomar como referencia las universidades líderes en la educación de Iberoamérica. Cabe mencionar que 81 universidades comparten la misma posición dentro del Ranking Scimago.

Por medio de esta investigación cuantitativa realizada para la carrera de Comercio Internacional y con el apoyo de los docentes, se lograron identificar las Áreas de Conocimiento o Ejes Curriculares que componen la carrera. Asimismo, se definió que *Comercio Internacional* es el área con mayor relevancia, la cual es pilar en la formación académica de la carrera.

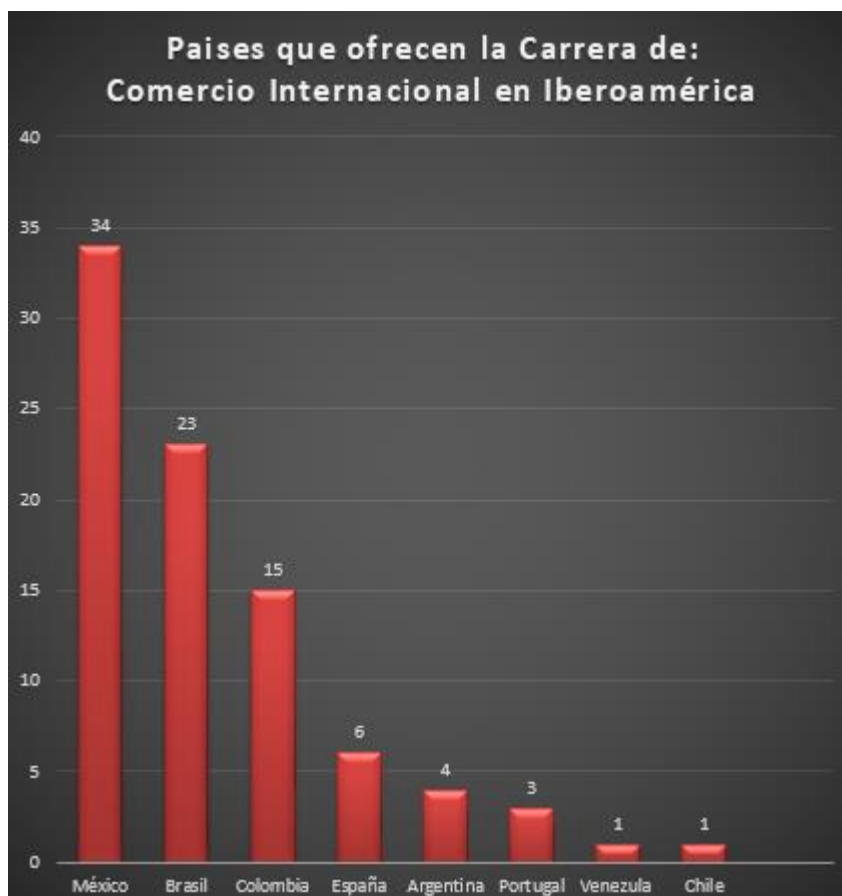
Además de esta área de conocimiento se encontraron otras áreas propias de la carrera junto con sus respectivas sub-áreas de conocimiento. Se demuestra por medio de gráficos y porcentajes las diferentes debilidades o fortalezas de los planes de estudio encontrados a nivel Iberoamericano.

## RESULTADOS OBTENIDOS

A continuación se presentan los países que ofrecen la carrera de Comercio Internacional en Iberoamérica, de acuerdo a las Universidades consultadas.

N°	País	Oferta
1	México	34
2	Brasil	24
3	Colombia	15
4	España	6
5	Argentina	4
6	Portugal	6
7	Venezuela	1
8	Chile	1

N°	Grado	Cantidad de Planes de estudio
1	Licenciatura	88



# DEFINICIÓN DE ÁREAS Y SUB-ÁREAS DE CONOCIMIENTO

---

## Carrera de Comercio Internacional



LU  
CEM  
ASPI  
CIO

Las áreas y sub-áreas detalladas a continuación fueron identificadas por expertos o conocedores de la carrera de Comercio Internacional, quienes integran la Comisión Curricular para la Reforma Académica. Al concluir el análisis, se lograron definir las siguientes:

## 1. Ciencias de la Computación

- Informática
- Simuladores de Negocios
- Sistemas de Información

## 2. Ciencias Jurídicas y Derecho

- Derecho Empresarial
- Derecho Internacional
- Derecho y Legislación Nacional
- Mercadotecnia Internacional

## 3. Comercio Internacional

- Aspectos Legales en el Comercio Internacional
- Comercio Internacional
- Emprendedurismo
- Finanzas Comercio Internacional
- Formulación y Evaluación de Proyectos
- Gerencia Estratégica Internacional
- Investigación de Mercados
- Legislación Aduanera
- Logística Internacional
- Mercadotecnia Internacional
- Negociaciones Internacionales
- Operativa del Comercio Internacional

## 4. Economía

- Economía General
- Economía Internacional
- Teoría Económica

## 5. Investigación

- Investigación

## 6. Lingüística Aplicada

- Enseñanza de Lenguas
- Otros

## 7. Matemáticas

- Álgebra
- Cálculo
- Estadística
- Estadística Aplicada
- Matemáticas Aplicada

## 8. Organización y Dirección de Empresas

- Administración
- Emprededurismo
- Gestión Ambiental
- Gestión de la Calidad
- Gestión de RRHH
- Gestión Estratégica
- Gestión Financiera
- Gestión, Producción y Operación
- Mercadotecnia

## 9. Otros

- Deportes
- Ética
- Filosofía
- Historia de países
- Historial General
- Humanidades
- Lógica General
- Otros
- Psicología

## 10. Relaciones Internacionales

- Cooperación e Integración
- Derecho Internacional
- Diplomacia
- Otros
- Política Internacional

# ANÁLISIS GRÁFICO GENERAL: COMPARATIVO DE ÁREAS DE CONOCIMIENTO EN IBEROAMÉRICA Y EN LA UNAH

---

Carrera de Comercio Internacional



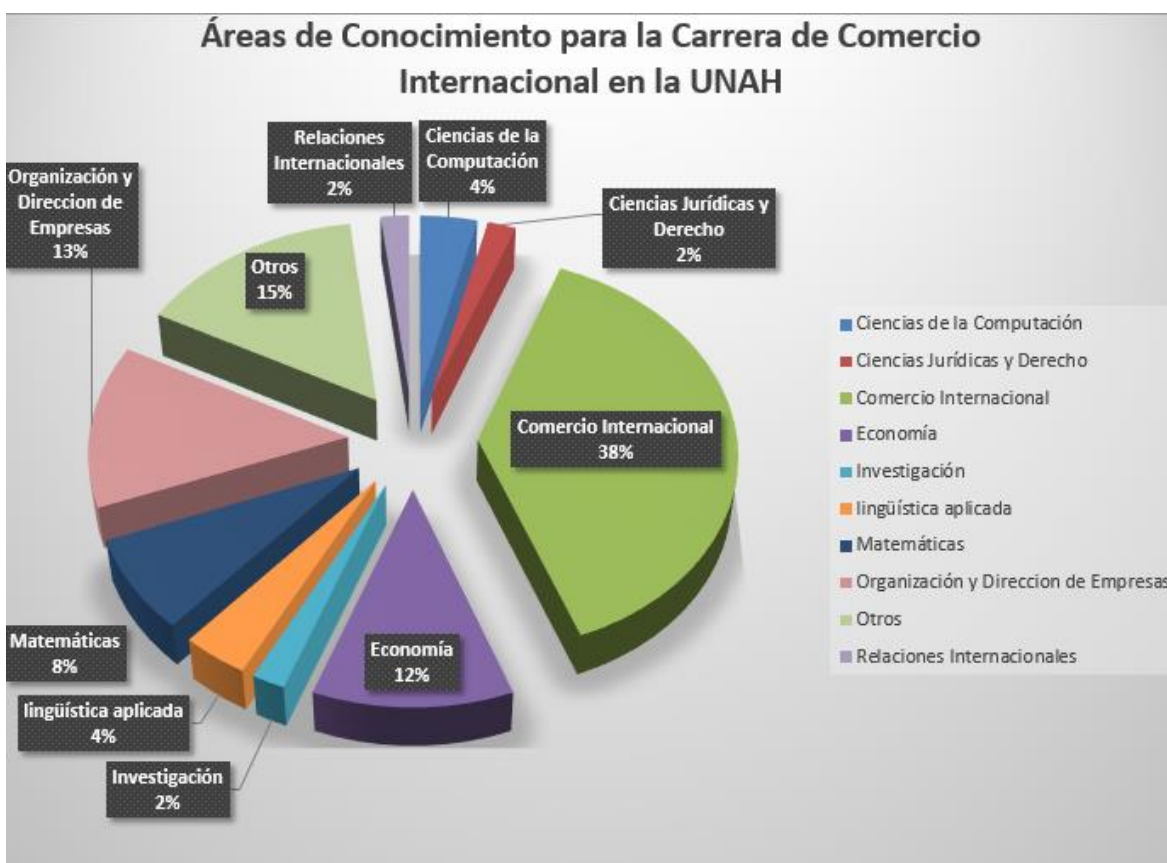
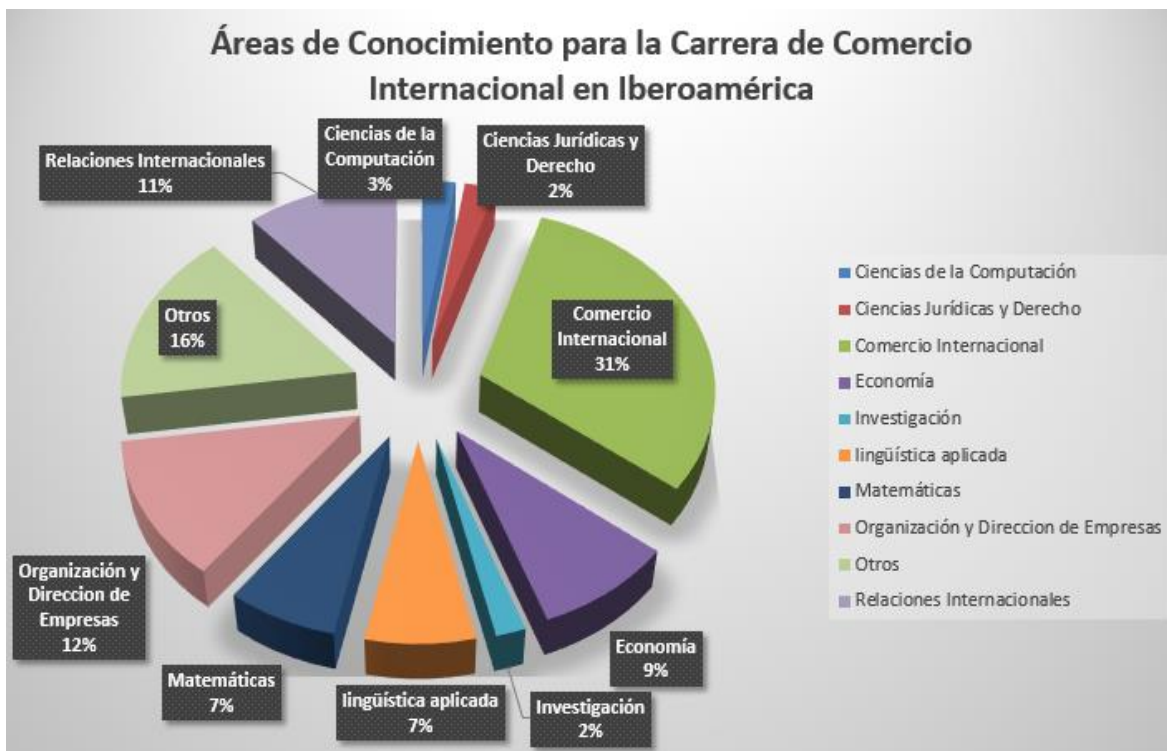
LU  
CEM  
ASPI  
CIO



En la tabla y gráficos siguientes se exponen las distintas cantidades de espacios de aprendizaje encontrados para cada una de las Áreas de Conocimiento de la Carrera de Comercio Internacional en Iberoamérica, donde se encontraron 4587 espacios en total, y en la UNAH, que cuenta con 52 clases.

El Área de Comercio Internacional que más se destaca es *Comercio Internacional*, con un total de 1408 espacios de aprendizaje presentes en Universidades iberoamericanas, lo cual representa un 31% del total de clases, y 20 espacios en el pensum académico de la UNAH, que marca un 38% del total.

Área de Conocimiento	Ibero	UNAH	% Ibero	% UNAH
<b>1</b> Comercio Internacional	1408	20	31%	38%
<b>2</b> Otros	726	8	16%	15%
<b>3</b> Organización y Dirección de Empresas	572	7	12%	13%
<b>4</b> Relaciones Internacionales	524	1	11%	2%
<b>5</b> Economía	411	6	9%	12%
<b>6</b> Matemáticas	320	4	7%	8%
<b>7</b> Lingüística Aplicada	316	2	7%	4%
<b>8</b> Ciencias de la Computación	115	2	3%	4%
<b>9</b> Ciencias Jurídicas y Derecho	108	1	2%	2%
<b>10</b> Investigación	87	1	2%	2%
<b>TOTAL</b>	<b>4587</b>	<b>52</b>	<b>100%</b>	<b>100%</b>



# ANÁLISIS GRÁFICO: ÁREAS Y SUB-ÁREAS DE CONOCIMIENTO

---

## Carrera de Comercio Internacional



LU  
CEM  
ASPI  
CIO

En esta sección se expone el análisis gráfico comparativo por Área del Conocimiento y Sub-área del Conocimiento a nivel de Iberoamérica y a nivel de la UNAH. Las áreas con mayores porcentajes son presentadas a continuación.

## COMERCIO INTERNACIONAL

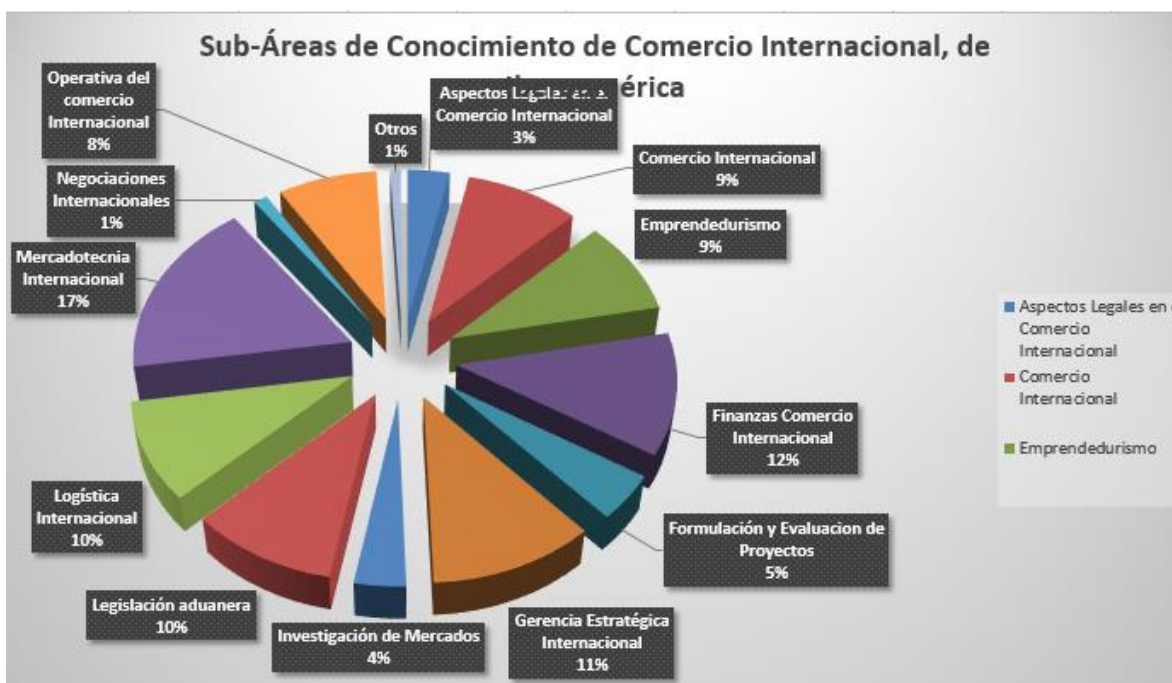
	Sub-áreas del Conocimiento	Iberoamérica	UNAH	% Iberoamérica	% UNAH
1	Mercadotecnia Internacional	245	5	17%	26%
2	Finanzas Comercio Internacional	167	2	12%	11%
3	Gerencia Estratégica Internacional	158	0	11%	0%
4	Legislación aduanera	141	3	10%	16%
5	Logística Internacional	136	1	10%	5%
6	Comercio Internacional	130	3	9%	16%
7	Emprendedurismo	130	1	9%	5%
8	Operativa del comercio Internacional	113	2	8%	11%
9	Aspectos Legales en el Comercio Internacional	48	1	3%	5%
10	Formulación y Evaluación de Proyectos	63	0	4%	0%
11	Investigación de Mercados	49	0	3%	0%
12	Negociaciones Internacionales	16	1	1%	5%
13	Otros	12	0	1%	0%
	<b>TOTAL</b>	<b>1408</b>	<b>19</b>	<b>100%</b>	<b>100%</b>

El área de conocimiento correspondiente a Comercio Internacional está compuesta por 13 sub-áreas del conocimiento, las cuales hacen un total de 1408 espacios de aprendizaje en Iberoamérica y 19 en la UNAH, en donde sólo se encuentran todas las sub-áreas de a excepción de 3: Gerencia Estratégica Internacional, Formulación y Evaluación de Proyectos e Investigación de Mercados.

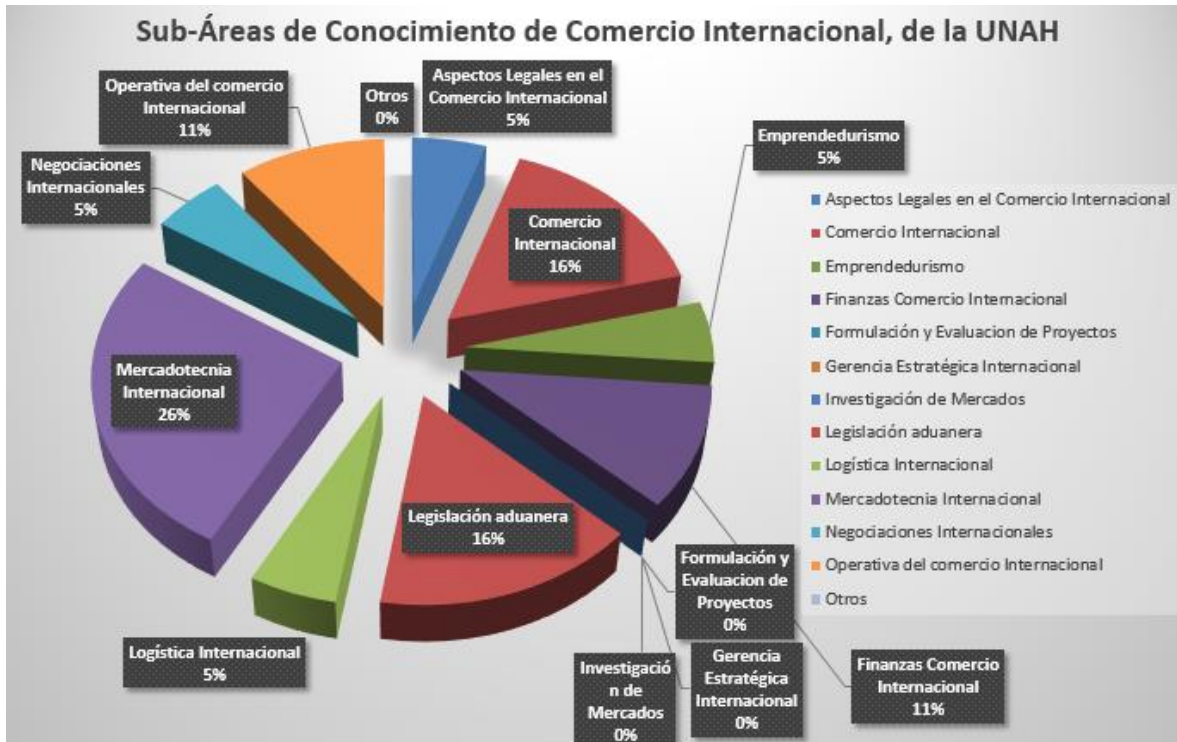
A nivel de Iberoamérica, la sub-área más ofertada en los planes de estudio de las distintas universidades es Mercadotecnia Internacional con 245 espacios de aprendizaje y un 17% del total; seguido por Finanzas Comercio Internacional con 167 espacios de aprendizaje lo cual es un 11%.

Ciencias Económicas es una de las bases de la carrera, y se pueden encontrar clases interesantes como Negocios Internacionales, Comercio Exterior, Administración Estratégica, Legislación Aduanera, entre otras.

En el pensum académico de la UNAH, Mercadotecnia Internacional es la sub-área que cuenta con mayor número de espacios de aprendizaje, con un total de 5 espacios y lo que representa el 26% de las clases.



CEM  
ASPI  
CIO



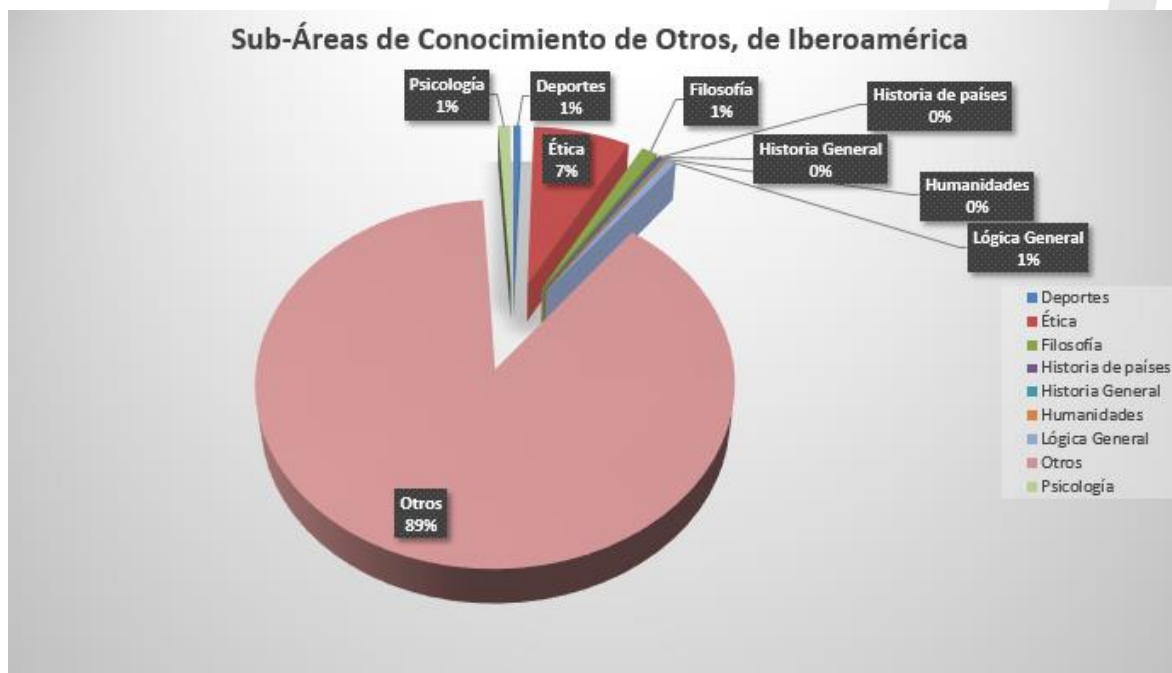
LU  
 CEM  
 ASPI  
 CIO

## OTROS

	Sub-áreas del Conocimiento	Iberoamérica	UNAH	% Iberoamérica	% UNAH
1	Otros	644	8	89%	100%
2	Ética	53	0	7%	0%
3	Filosofía	9	0	1%	0%
4	Psicología	7	0	1%	0%
5	Lógica General	5	0	1%	0%
6	Deportes	4	0	1%	0%
7	Historia de países	2	0	0%	0%
8	Historia General	1	0	0%	0%
9	Humanidades	1	0	0%	0%
	<b>TOTAL</b>	<b>726</b>	<b>8</b>	<b>100%</b>	<b>100%</b>

El área de conocimiento correspondiente a **Otros** está compuesta por 9 sub-áreas del conocimiento las cuales hacen un total de 726 espacios de aprendizaje en Iberoamérica y 8 en la UNAH.

A nivel de Iberoamérica, la sub-área más ofertada en los planes de estudio de las distintas universidades es Otros con 644 espacios de aprendizaje y un 89% del total; seguido por Ética con 53 espacios de aprendizaje lo cual es un 7%.



## ORGANIZACIÓN Y DIRECCIÓN DE EMPRESAS

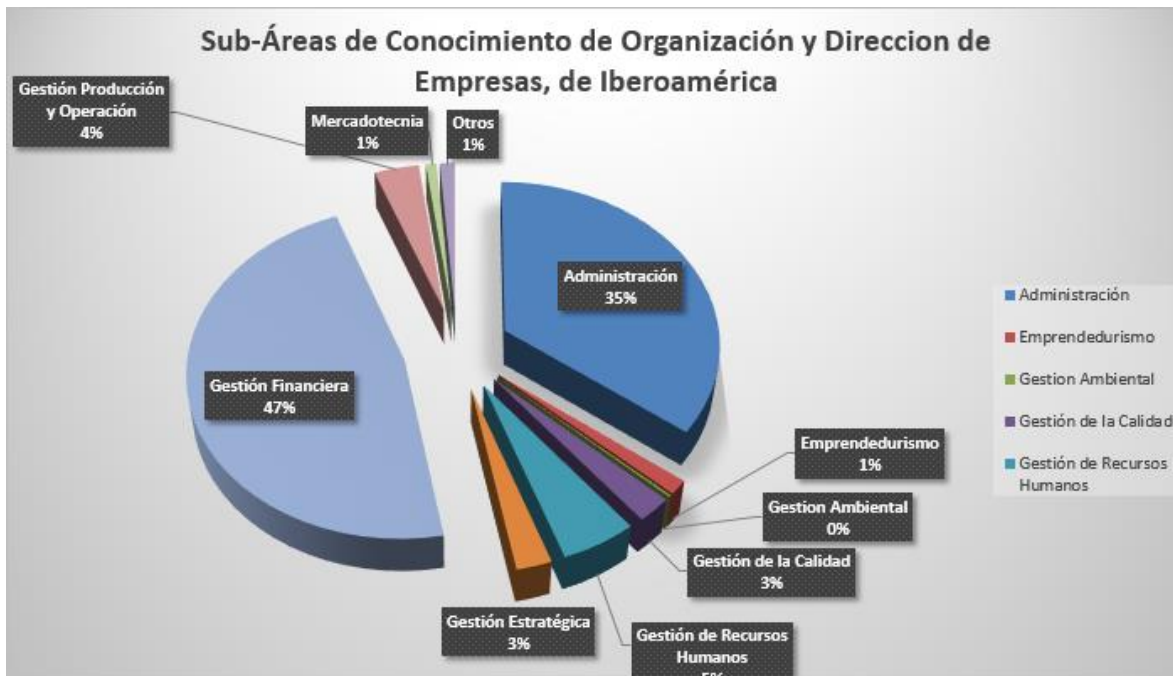
Sub-áreas del Conocimiento		Iberoamérica	UNAH	% Iberoamérica	% UNAH
1	Gestión Financiera	270	4	47%	57%
2	Administración	202	2	35%	29%
3	Gestión de Recursos Humanos	30	0	5%	0%
4	Gestión Producción y Operación	21	0	4%	0%
5	Gestión de la Calidad	14	0	2%	0%
6	Gestión Estratégica	14	0	2%	0%
7	Emprendedurismo	8	0	1%	0%
8	Otros	7	0	1%	0%
9	Mercadotecnia	5	1	1%	14%
10	Gestión Ambiental	1	0	0%	0%
<b>TOTAL</b>		<b>572</b>	<b>7</b>	<b>100%</b>	<b>100%</b>

El área de **Organización y Dirección de Empresas**, la tercera más importante de la carrera, cuenta con 10 sub-áreas y la que destaca es la de *Gestión Financiera*, con 270 espacios de aprendizaje y un 47% del total en Iberoamérica.

La segunda sub-área es *Administración*, con 202 espacios de aprendizaje, lo que representa un 35% del total.

En el pensum de la UNAH se encuentra solamente las 3 de las 9 áreas: *Gestión Financiera*, *Administración* y *Mercadotecnia*



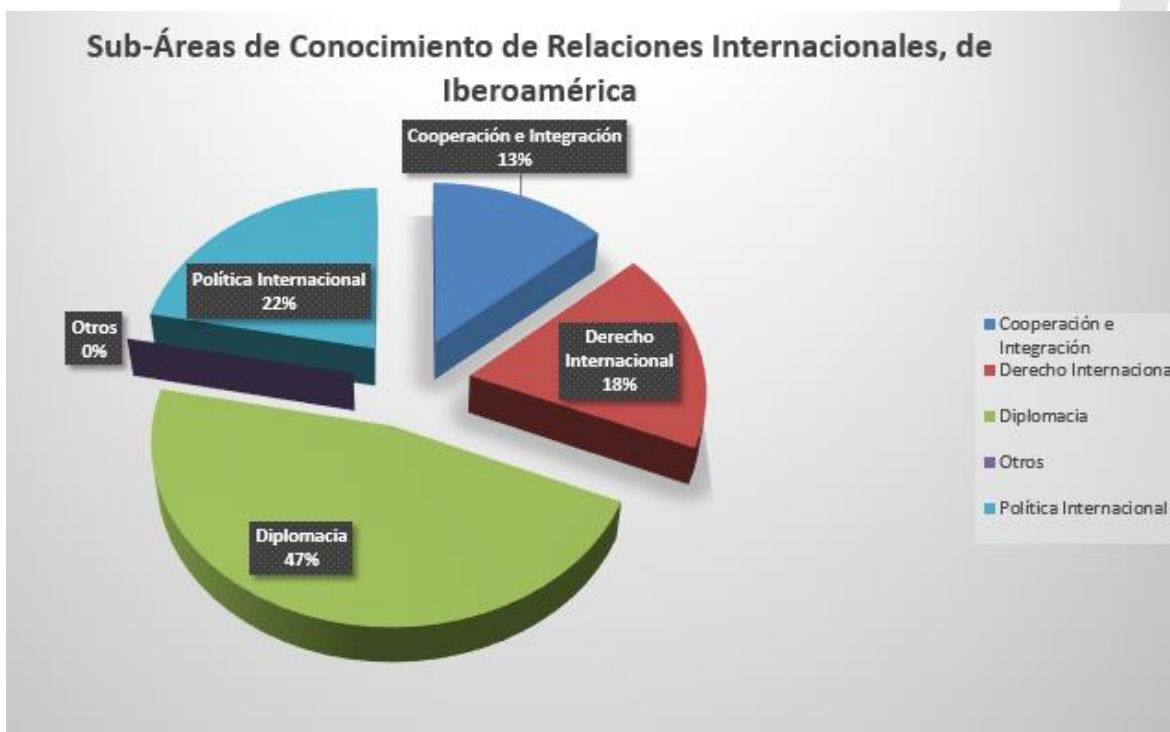


## RELACIONES INTERNACIONALES

	Sub-áreas del Conocimiento	Iberoamérica	UNAH	% Iberoamérica	% UNAH
1	Diplomacia	245	0	47%	0%
2	Política Internacional	114	0	22%	0%
3	Derecho Internacional	95	0	18%	0%
4	Cooperación e Integración	70	0	13%	0%
5	Otros	0	1	0%	100%
	<b>TOTAL</b>	<b>524</b>	<b>1</b>	<b>100%</b>	<b>100%</b>

El área de conocimiento correspondiente a **Relaciones Internacionales** está compuesta por 5 sub-áreas del conocimiento: *Diplomacia*, *Política Internacional*, *Derecho Internacional*, *Cooperación e Integración* y *Otros*, las cuales hacen un total de 524 espacios de aprendizaje en Iberoamérica y 1 en la UNAH, en donde sólo se encuentran la sub-área de *Otros*

A nivel de Iberoamérica, la sub-área más ofertada en los planes de estudio de las distintas universidades es *Diplomacia* con 245 espacios de aprendizaje y un 47% del total; seguido por *Política Internacional* con 114 espacios de aprendizaje lo cual es un 22%.

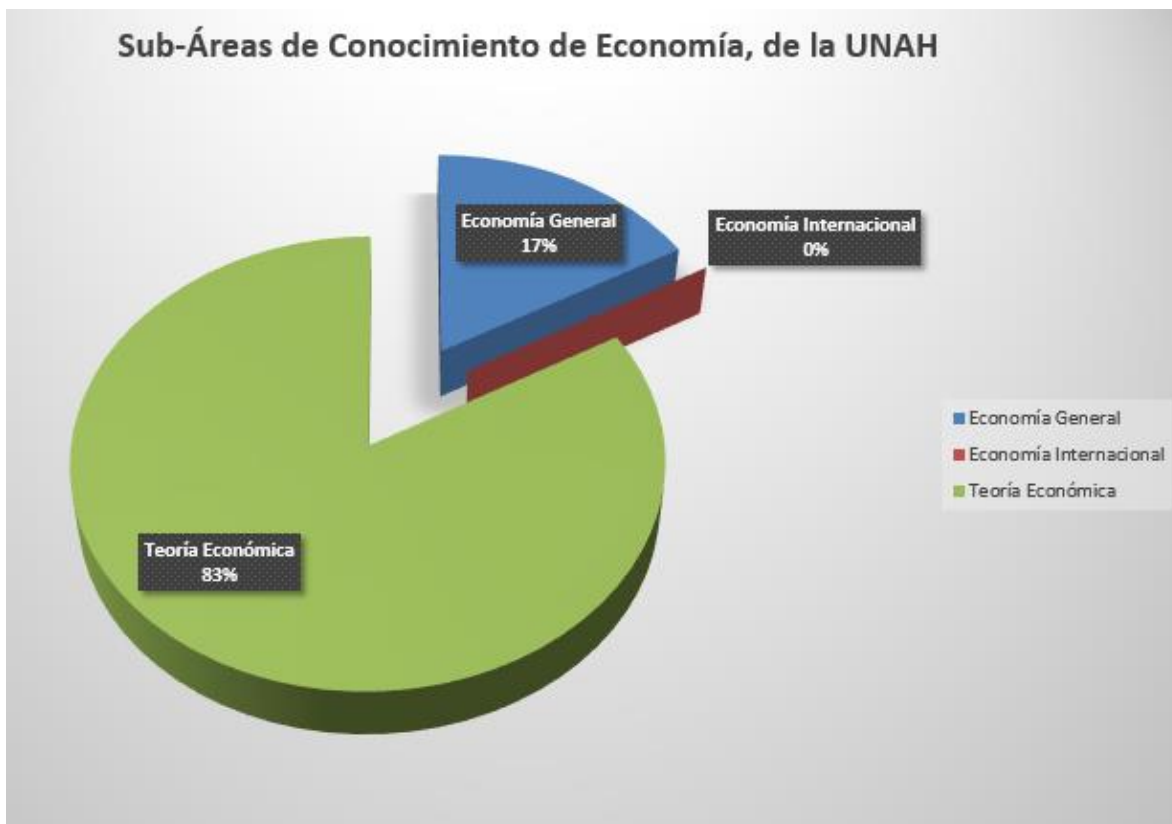


## ECONOMÍA

	Sub-áreas del Conocimiento	Iberoamérica	UNAH	% Iberoamérica	% UNAH
1	Teoría Económica	193	5	47%	83%
2	Economía General	160	1	39%	17%
3	Economía Internacional	58	0	14%	0%
	<b>TOTAL</b>	<b>411</b>	<b>6</b>	<b>100%</b>	<b>100%</b>

**Economía** es la quinta área de conocimiento más grande en el campo de Comercio Internacional a nivel iberoamericano, y cuenta con 411 espacios de aprendizaje y 6 espacios en la UNAH. La sub-área más importante en Iberoamérica es *Teoría Económica* con 193 clases, es decir 47% del total. Por otro lado, el plan de estudios de la UNAH tiene 5 clases, que es decir una representación del 83%.





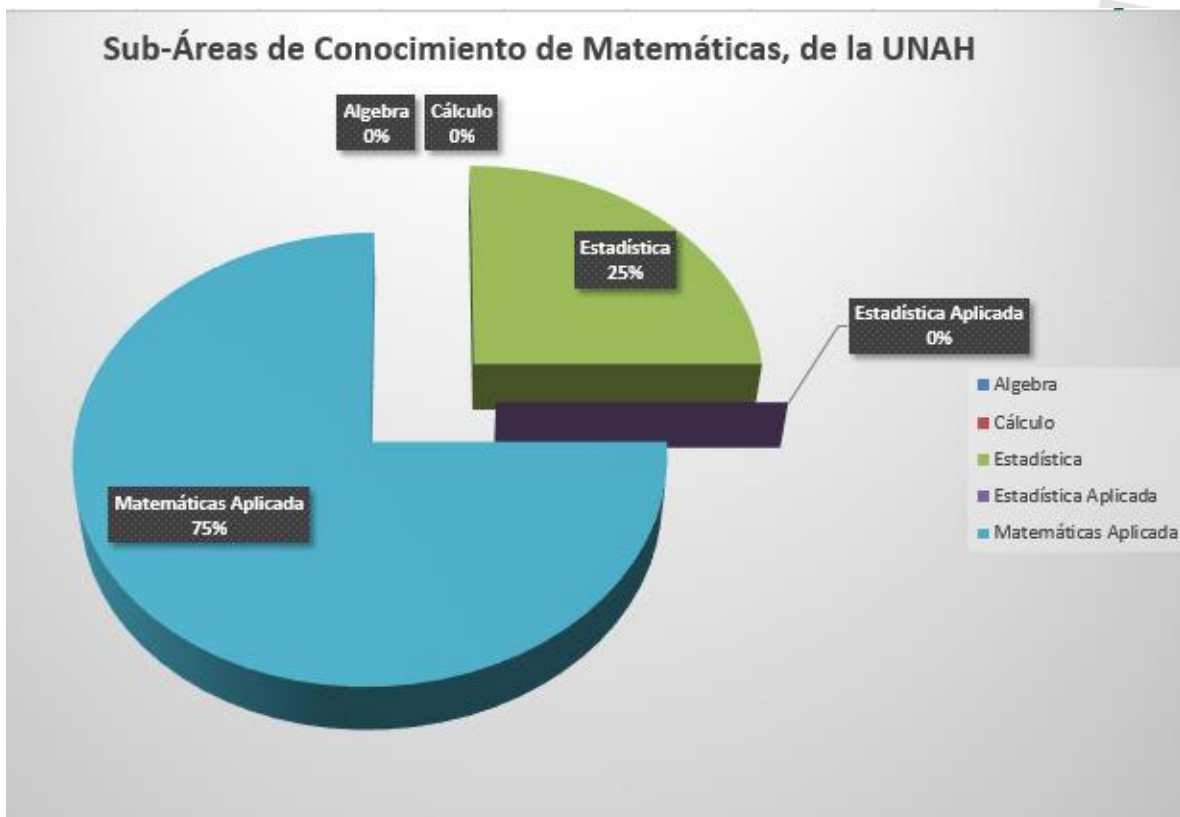
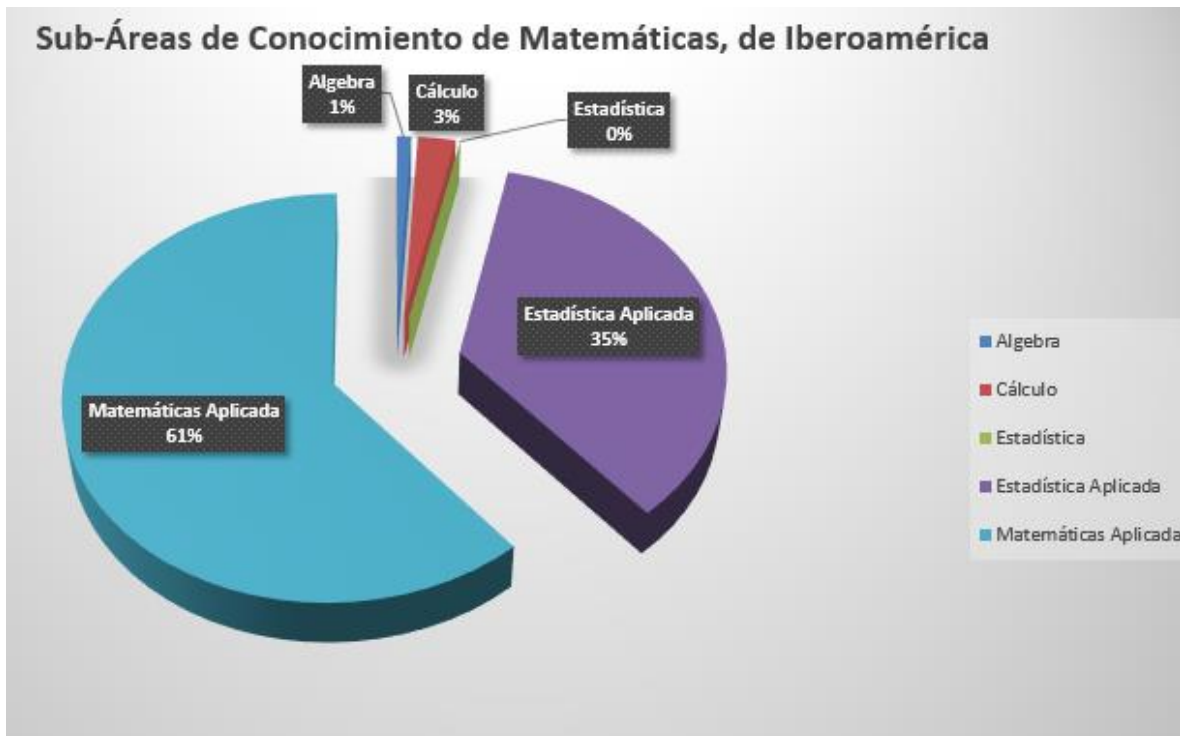
## MATEMÁTICAS

Sub-áreas del Conocimiento	Iberoamérica	UNAH	% Iberoamérica	% UNAH
1 Matemáticas Aplicada	196	3	61%	75%
2 Estadística Aplicada	113	0	35%	0%
3 Cálculo	8	0	0%	0%
4 Álgebra	3	0	1%	0%
5 Estadística	0	1	0%	25%
<b>TOTAL</b>	<b>320</b>	<b>4</b>	<b>100%</b>	<b>100%</b>

El área de **Matemáticas** cuenta con 320 espacios de aprendizaje a nivel de Iberoamérica, lo que la posiciona como la sexta área de conocimiento más importante.

La sub-área con más clases es *Matemáticas Aplicada*, con un total de 61% de los planes de estudio, que corresponde a 196 clases en total.

El plan de la carrera en la UNAH cuenta con 2 sub-áreas: Matemáticas Aplicada y Estadística.



## LINGÜÍSTICA APLICADA

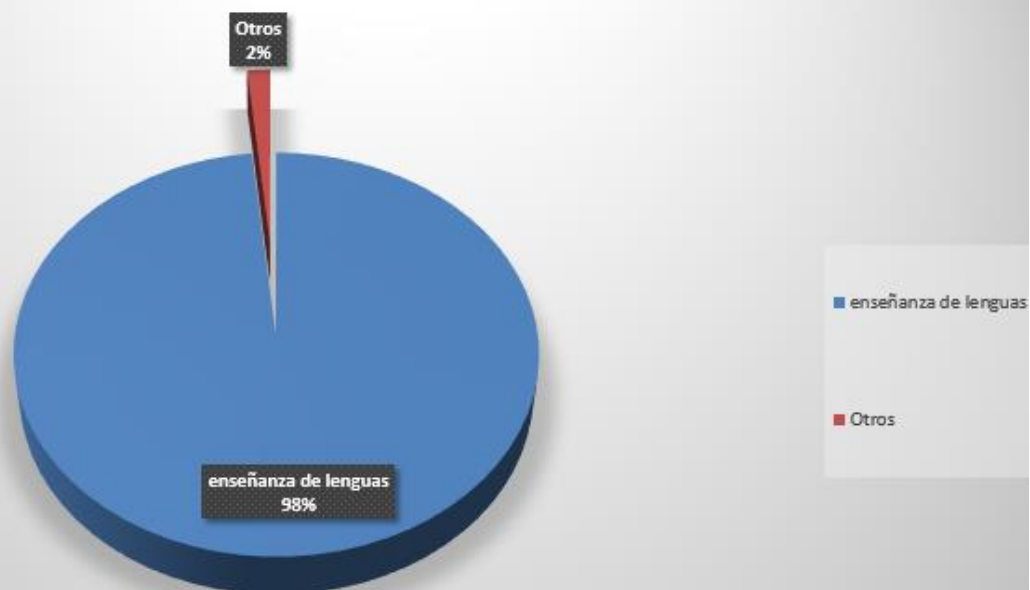
Sub-áreas del Conocimiento		Iberoamérica	UNAH	% Iberoamérica	% UNAH
1	Enseñanza de Lenguas	311	2	98%	100%
2	Otros	5	0	2%	0%
<b>TOTAL</b>		<b>316</b>	<b>2</b>	<b>100%</b>	<b>100%</b>

El estudio de Benchmarking demostró que el área de **Lingüística Aplicada** cuenta con 316 espacios de aprendizaje en Iberoamérica. La sub-área de *Enseñanza de Lenguas* es la que obtuvo el mayor número de espacios con 311 del total, es decir un 98%, seguida por *Otros* con 5 clases y un 2%.

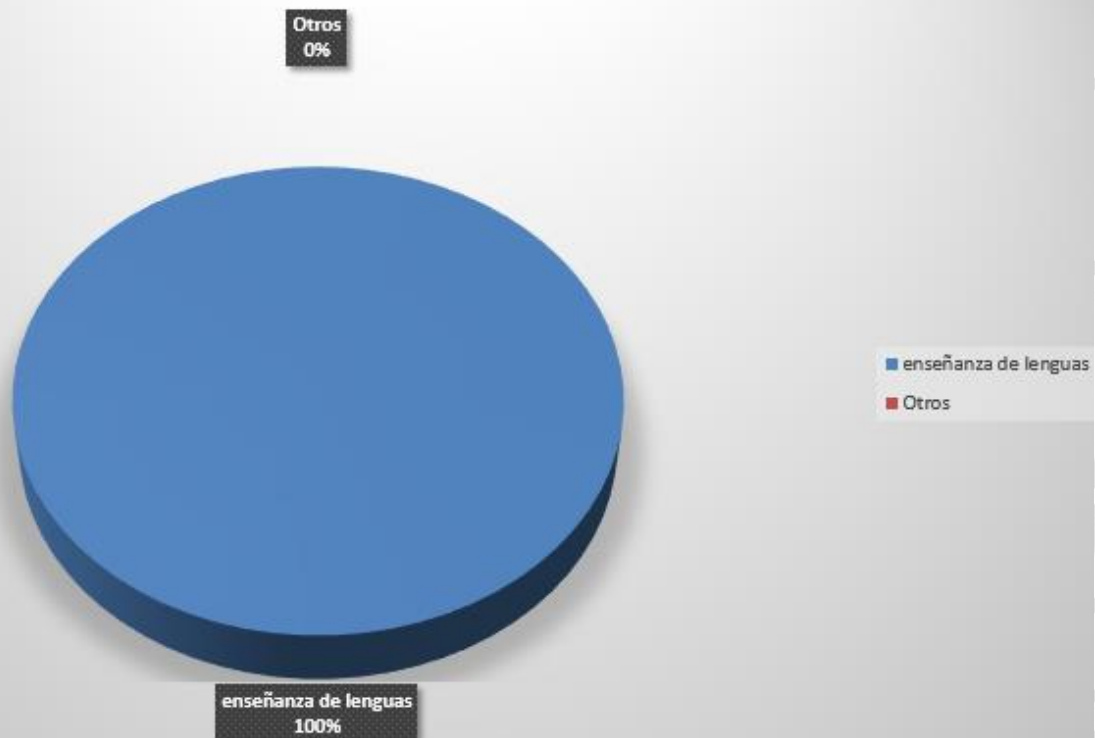
La UNAH solo esta cuenta con la sub-área de Enseñanza de Lenguas.

LU  
CEM  
ASPI  
CIO

### Sub-Áreas de Conocimiento de lingüística aplicada, de Iberoamérica



### Sub-Áreas de Conocimiento de lingüística aplicada, de la UNAH

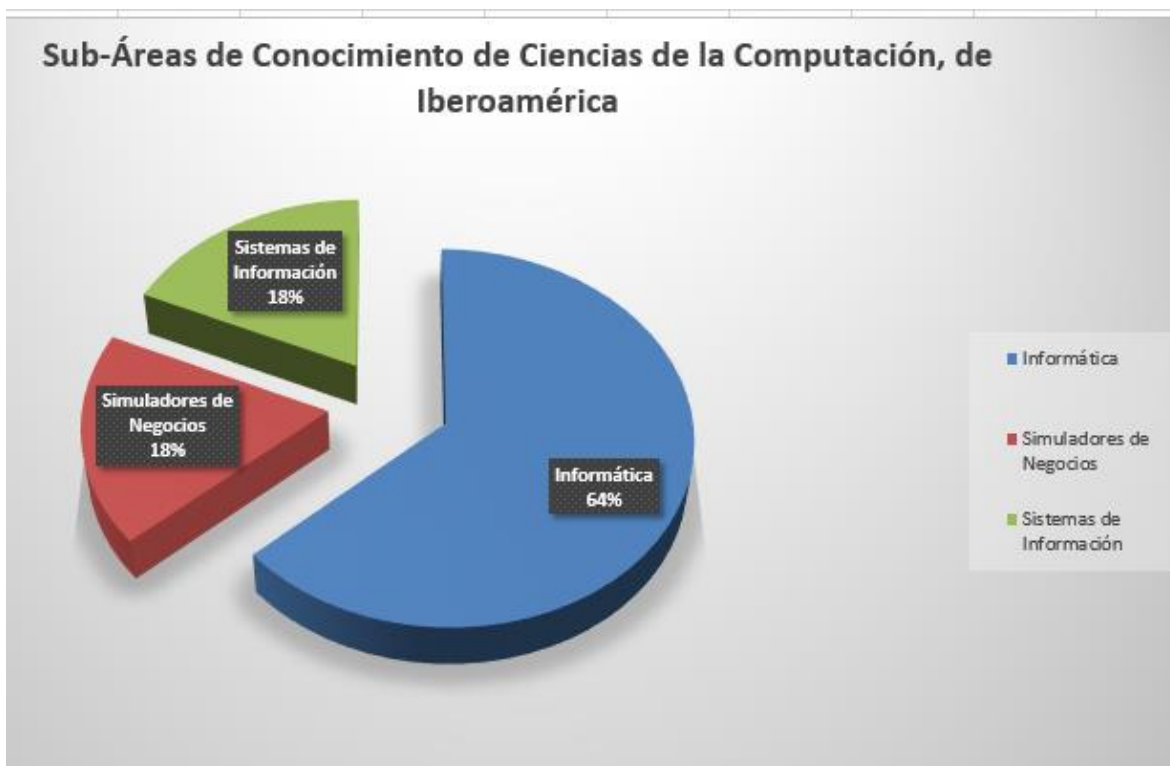


## CIENCIAS DE LA COMPUTACIÓN

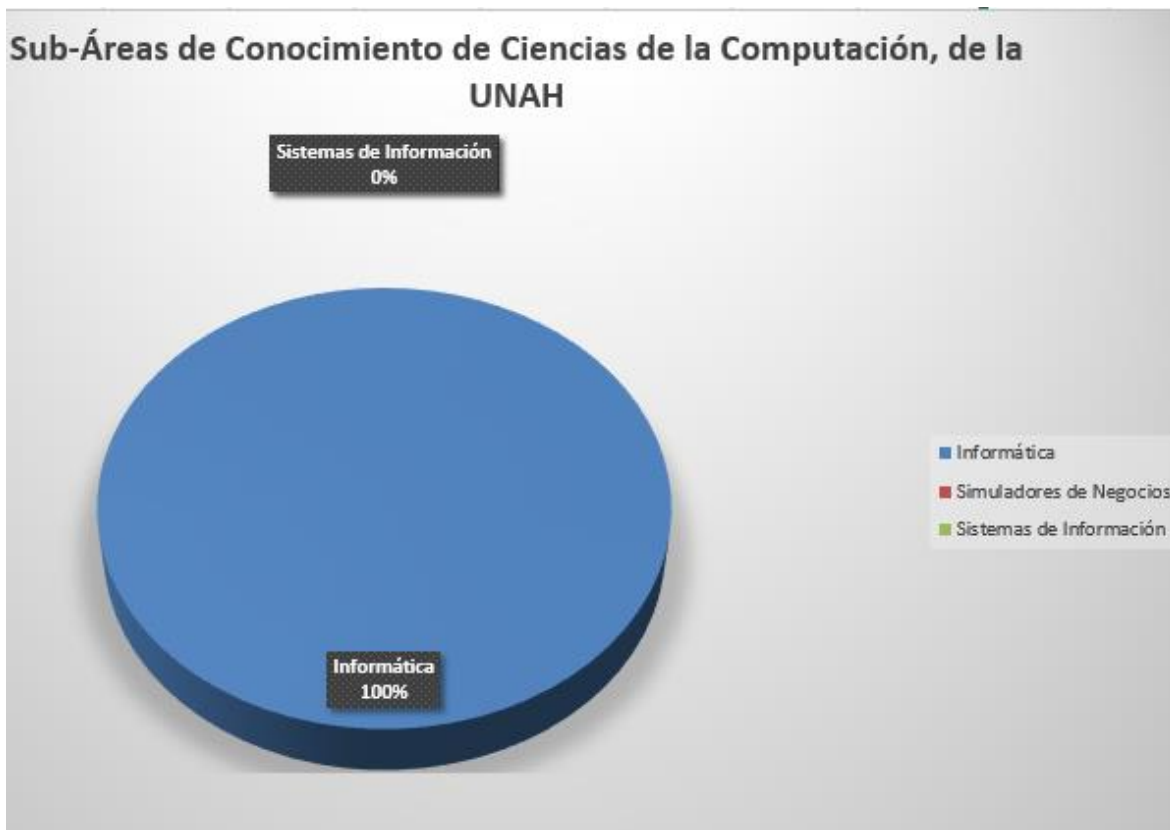
Sub-áreas del Conocimiento		Iberoamérica	UNAH	% Iberoamérica	% UNAH
1	Informática	73	2	63%	100%
2	Simuladores de Negocios	21	0	18%	0%
3	Sistemas de Información	21	0	18%	0%
<b>TOTAL</b>		<b>115</b>	<b>2</b>	<b>100%</b>	<b>100%</b>

A nivel iberoamericano, **Ciencias de la Computación** está compuesta por tres sub-áreas: *Informática*, *Simuladores de Negocios* y *Sistemas de Información*. *Informática* cuenta con 73 espacios de aprendizaje.

En la UNAH, esta área cuenta con 2 espacios de aprendizaje, contenidos en la sub-área de *Informática*.





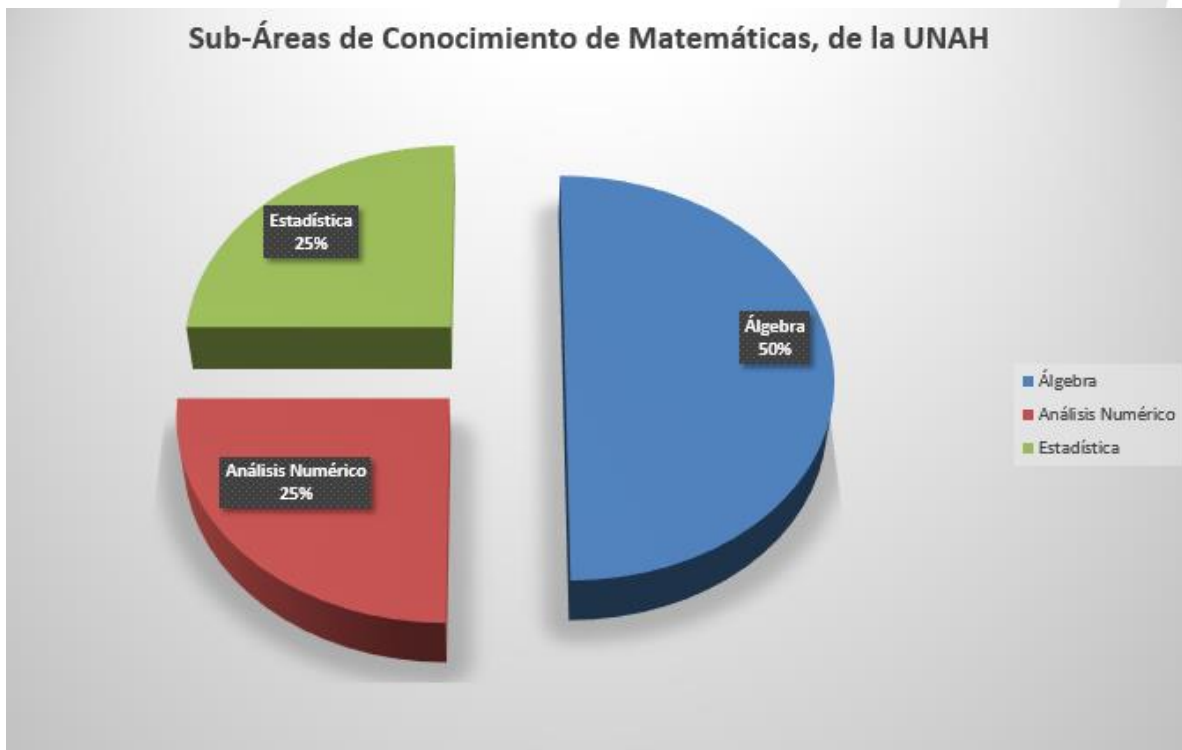
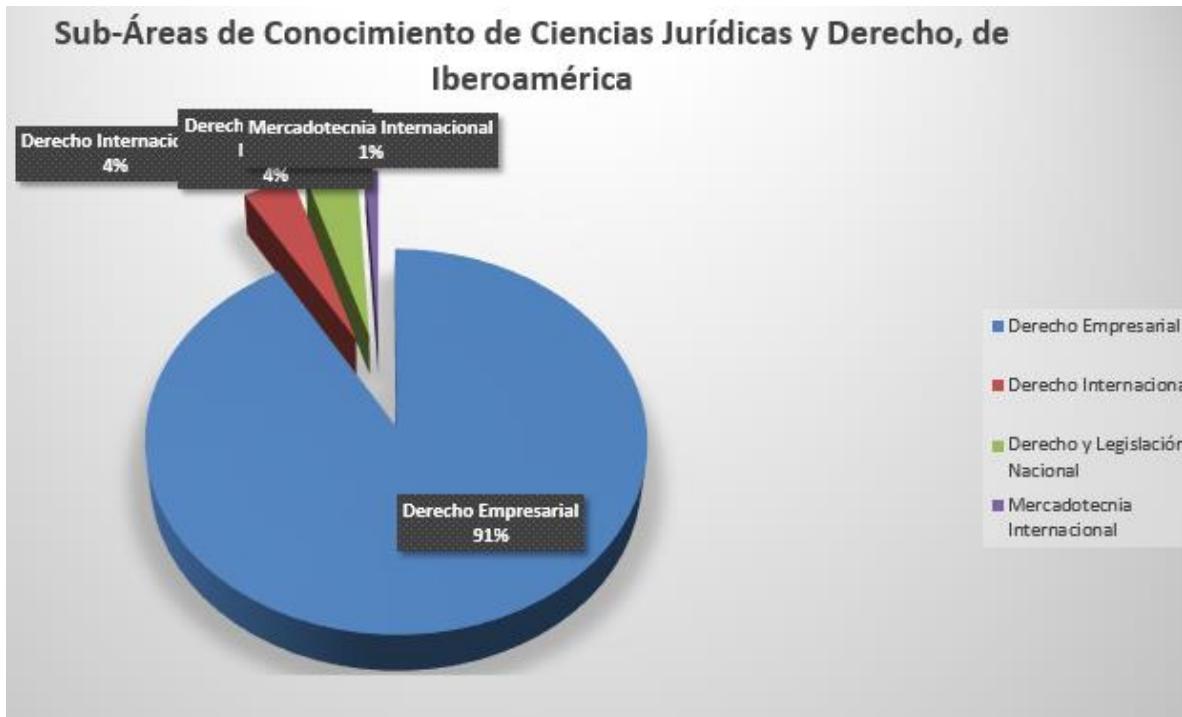


## CIENCIAS JURÍDICAS Y DERECHO

Sub-áreas del Conocimiento	Iberoamérica	UNAH	% Iberoamérica	% UNAH
1 Derecho Empresarial	99	1	92%	100%
2 Derecho Internacional	4	0	4%	0%
3 Derecho y Legislación Nacional	4	0	4%	0%
4 Mercadotecnia Internacional	1	0	1%	0%
<b>TOTAL</b>	<b>108</b>	<b>1</b>	<b>100%</b>	<b>100%</b>

Finalmente, el área de **Ciencias Jurídicas y Derecho** se encuentra representada en las universidades de Iberoamérica con un total de 108 espacios de aprendizaje, con las sub-áreas siguientes: *Derecho Empresarial* que cuenta con 99 clases que es un 92%, *Derecho Internacional* con 4 clases, es decir 4%, *Derecho y Legislación Nacional* con 4 clase representando un 4%. Y *Mercadotecnia Internacional* con 1 clase que es

El plan de estudios de la UNAH está constituido por las mismas sub-áreas.





**SEDI**

Secretaría Ejecutiva de  
Desarrollo Institucional